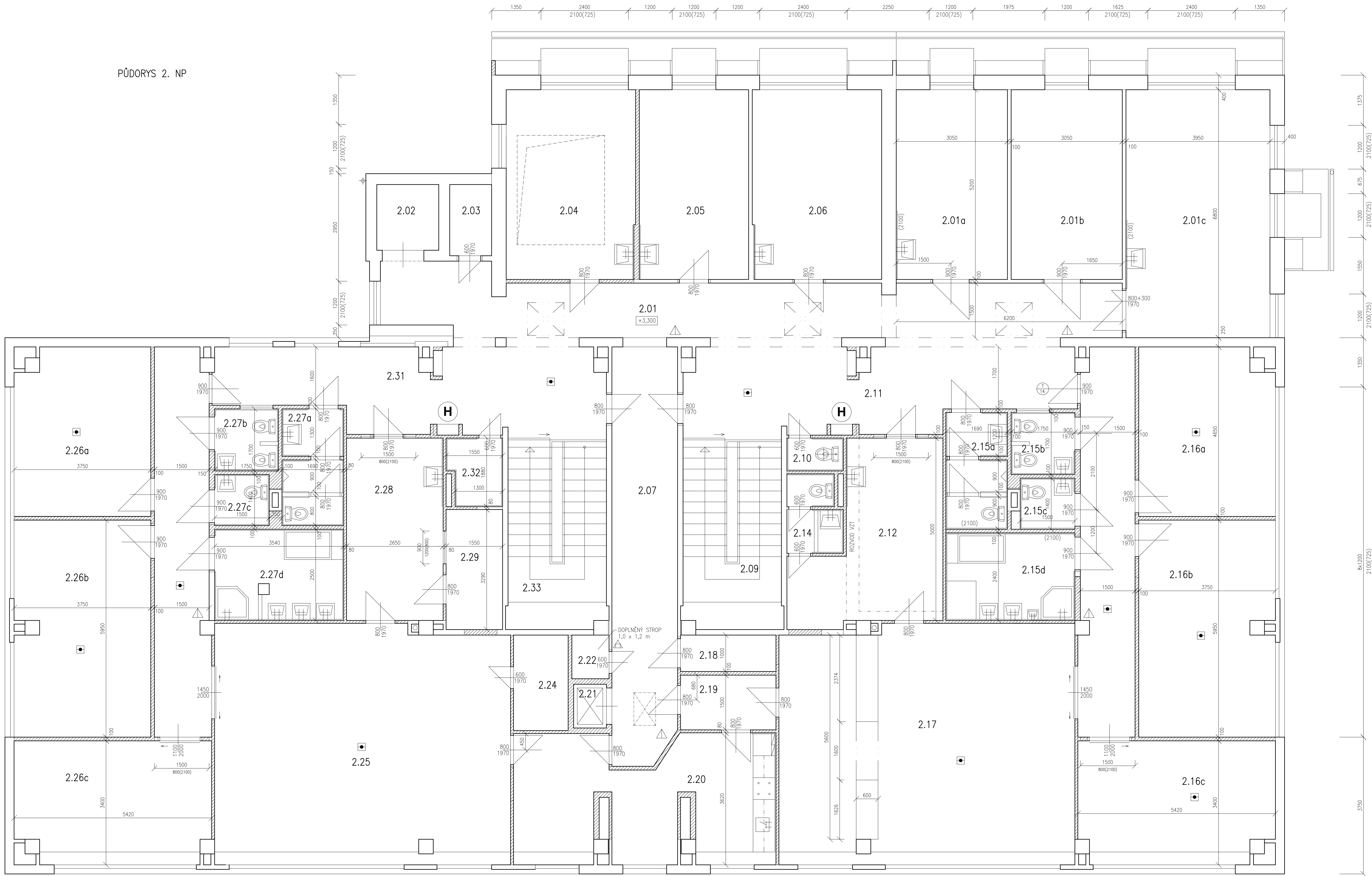


PŮDORYS 2. NP



LEGENDA MÍSTNOSTI:

ČÍSLO MÍSTNOSTI	POPIS MÍSTNOSTI	PLOCHA m <sup>2</sup>	PODLAHA	POZVÁMKA
2.01a	POKŮJ I	15,86	MARMOLEUM	SKL. PVC
2.01b	POKŮJ II	15,86	MARMOLEUM	SKL. PVC
2.01c	REHABILITACE	25,86	MARMOLEUM	SKL. PVC

**POZNÁMKA:**

- PROVEDE SE VYBOURÁNÍ VŠECH ZAŘÍZOVACÍCH PŘEDMĚTŮ(WC, UMÝVADLA, BATERIE)
- PROVEDE SE VYBOURÁNÍ VŠECH OBKLADŮ
- VYBOURÁJÍ SE VŠECHNY DVĚŘE, VČETNĚ ZÁRUBNÍ
- VYBOURÁJÍ SE VŠECHNY PODLAHY
- DEMONTUJÍ SE VŠECHNA EL. ZAŘÍZENÍ (OSVĚTLENÍ, ZASUVKY APD.), ÚT, VZT a ZT

ČÍSLO MÍSTNOSTI	POPIS MÍSTNOSTI	PLOCHA m <sup>2</sup>	PODLAHA	POZVÁMKA
2.27a	WC MUŽI	5,40	DLAŽBA	KERAMICKÝ OBKLAD DO v. 2,10 m
2.27b	WC DĚTI	2,97	DLAŽBA	KERAMICKÝ OBKLAD DO v. 2,10 m
2.27c	WC ŽENY	2,10	DLAŽBA	KERAMICKÝ OBKLAD DO v. 2,10 m
2.27d	KOUPELNA	8,50	DLAŽBA	KERAMICKÝ OBKLAD DO v. 2,10 m
2.28a	POKŮJ I	6,95	MARMOLEUM	PVC SKL.
2.28b	POKŮJ II	22,03	MARMOLEUM	PVC SKL.
2.28c	POKŮJ III	17,7	MARMOLEUM	PVC SKL.

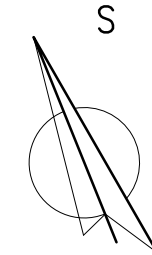
ČÍSLO MÍSTNOSTI	POPIS MÍSTNOSTI	PLOCHA m <sup>2</sup>	PODLAHA	POZVÁMKA
2.15a	WC MUŽI	5,40	DLAŽBA	KERAMICKÝ OBKLAD DO v. 2,10 m
2.15b	WC DĚTI	2,97	DLAŽBA	KERAMICKÝ OBKLAD DO v. 2,10 m
2.15c	WC ŽENY	2,10	DLAŽBA	KERAMICKÝ OBKLAD DO v. 2,10 m
2.15d	KOUPELNA	8,50	DLAŽBA	KERAMICKÝ OBKLAD DO v. 2,10 m
2.16a	POKŮJ I	16,95	MARMOLEUM	PVC SKL.
2.16b	POKŮJ II	22,03	MARMOLEUM	PVC SKL.
2.16c	POKŮJ III	17,71	MARMOLEUM	PVC SKL.

LEGENDA MÍSTNOSTI:

ČÍSLO MÍSTNOSTI	POPIS MÍSTNOSTI	PLOCHA m <sup>2</sup>	PODLAHA
2.01	CHODBA	52,00	DLAŽBA
2.02	OS.HYDRAULICKÝ VÝTAH	3,06	CEM. POKL.
2.03	KOMORA	2,24	DLAŽBA
2.04	KANCELÁŘ	18,38	MARMOLEUM
2.05	KANCELÁŘ	15,60	MARMOLEUM
2.06	KANCELÁŘ	18,40	MARMOLEUM
2.07	CHODBA	20,37	MARMOLEUM
2.08			
2.09	SCHODIŠTĚ	15,00	MARMOLEUM
2.10	OKLADOVÁ MÍSTNOST	1,40	DLAŽBA
2.11	CHODBA	22,60	MARMOLEUM
2.12	ŠATNA	16,50	MARMOLEUM
2.13			
2.14	WC A SPRCHA	3,10	DLAŽBA
2.15			
2.16			
2.17	LEHARNA - HERNA	52,40	MARMOLEUM
2.18	SKLAD	2,62	MARMOLEUM
2.19	CHODBA	3,93	MARMOLEUM
2.20	PŘÍPRAVNA JIDEL	22,36	MARMOLEUM
2.21	VÝTĚHOVÁ ŠACHTA	1,08	CEM.POKL.
2.22	STROJOVNA	1,22	DLAŽBA
2.23			
2.24	PŘÍRUČNÍ SKLAD	3,93	MARMOLEUM
2.25	HERNA	52,85	MARMOLEUM
2.26			
2.27			
2.28	RELAXAČNÍ MÍSTNOST	13,25	MARMOLEUM
2.29	BEZPŘEDČÍ POBYT	5,10	DLAŽBA+POLSTROVÁNÍ
2.30			
2.31	CHODBA	22,20	MARMOLEUM
2.32	SKLAD DROGERIE	2,67	DLAŽBA
2.33	SCHODIŠTĚ	15,00	MARMOLEUM

LEGENDA MATERIÁLŮ:

	STÁVAJÍCÍ ZDVO, ŽB PŘÍDKY
	BOURACÍ PRÁCE



HIP:	Ing. Ch. Kříkopolus	Vypracoval:	Ing. Ch. Kříkopolus	PROJEKČNÍ KANCELÁŘ
Obec:	Osťrava-Zábřeh	Okres:	Osťrava	Ing. Křepelka Ondřej
Investor:	Čtyřlístek-řípalek-organizace, Hladovská 75/119, Osťrava-Magdalena			Poděbradská 24, Osťrava
Adresa:	Dům pro sociální účely, Jandova 2023/4, Osťrava-Zábřeh			tel. 463 317987, email křepelka@křepelka.cz
Stavění opravy:				Měřítka: 1:50
REKONSTRUKCE OBJEKTU JANDOVA 4				Datum: leden 2017
Období:	PŮDORYS 2.NP-STÁVAJÍCÍ STAV A BOURACÍ PRÁCE			Zakázka: 172/2017
DR:	STÁVEBNÍ ČÁST			Stupeň: DSP
				Číslo výkresu: 1.102
				Číslo kopie: